

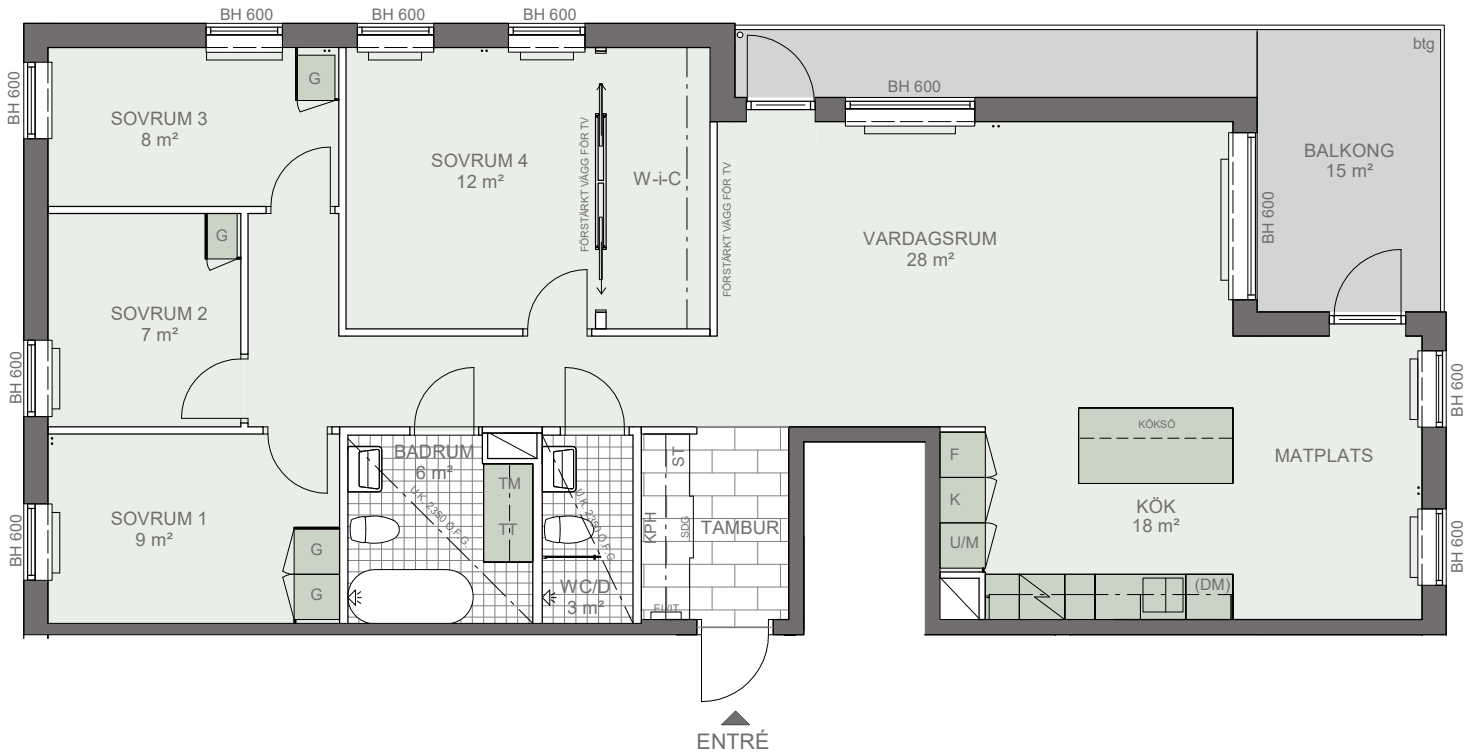
ALBA - BROMMA

5 ROK 116 KVM

LGH-/HUSNUMMER
C-1102, D-1102, C-1202,
D-1202

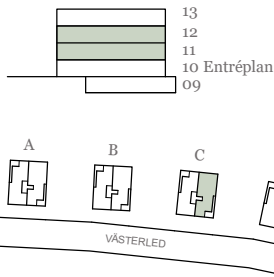
DATUM
2021-08-27

PLAN/VÅNING
Plan 11 & 12



SKALA 1:100

VÅNINGSPÅN



ÖVERSIKTSOMRÅDE

FÖRKLARINGAR

Rumshöjd: 2.6m Klinkergolv i tambur och våtrum, övriga rum parkett.

| | | | | | | | |
|--|----------------|--|---|--|----------------------|--|----------------------|
| | Induktionshäll | | Högsåp m. SDG Skjuddörrs-ugn/micro-garderob | | Betongvägg | | Bröstningshöjd |
| | Frys | | Garderob | | W-I-C Walk in closet | | Schakt, vent/rör |
| | Kyl | | Städsåp | | Elcentral/IT | | Betong |
| | Kyl/Frys | | Tvättmaskin | | Kapphylla | | Betongplattor |
| | Diskmaskin | | Torktumlare | | Badkar | | Radiator |
| | Högsåp | | Kombimaskin | | Innervägg | | Stammarnas placering |