

ALTIA - URSVIK

2 RMK 49 KVM SAMT FÖRRÅD

LGH-/HUSNUMMER

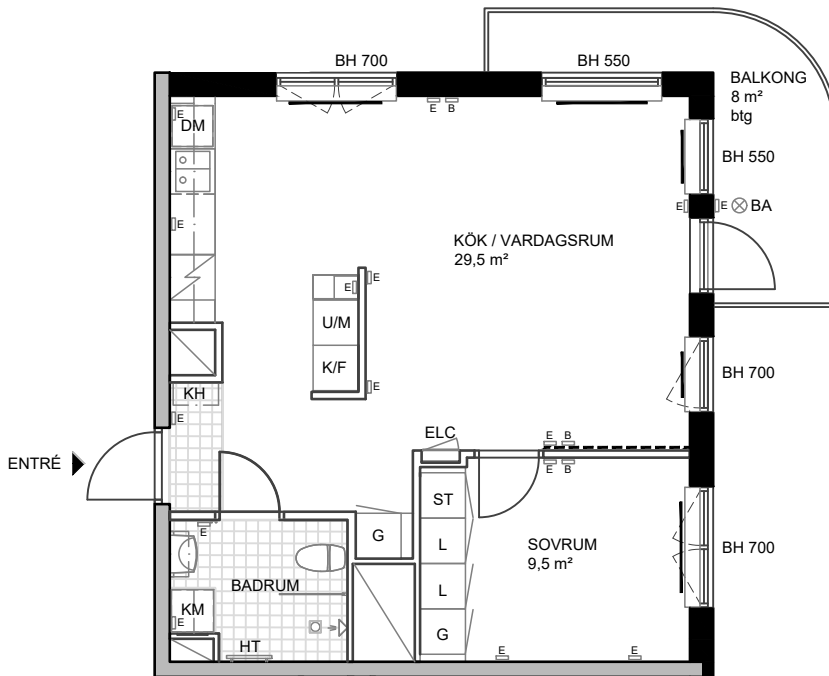
33-1402

DATUM

2020.09.09

PLAN/VÅNING

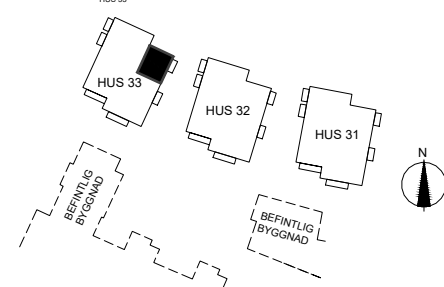
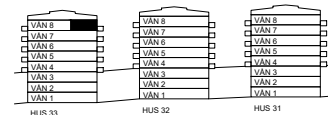
Våning 8



FÖRKLARINGAR

- L Linneskåp
- G Garderobskåp
- ST Städskåp
- H Högskåp
- TT Tvättmaskin
- TM Torktumlare
- KM Kombimaskin
- K/F Kyl och frysskåp
- DM Diskmaskin
- M Micro
- Induktionshäll
- U Ugn under häll
- U/M Högskåp m ugn/micro
- KLK Klädkammare
- KH Kapphylla
- HT Förberett uttag för handdukstork
- ELC Elcentral
- B Bredband
- E Eluttag
- VS Värmestam
- BA Belysningsarmatur på vägg
- BH Bröstningshöjd
- P Pivolfönster
- btg Betong
- bpl Betongplattor
- Vent / rör schakt
- Yttervägg
- Betongvägg
- Förstärkt vägg
- Element

Observera att ytor alltid anges
avrundade till närmaste halvtal
Ei / Bredbandsuttag placering kan
komma att justeras



0 1 2 3 4 5m
SKALA 1:100

JÄRN TORGET

Järntorget reserverar sig för
eventuella ändringar och tryckfel.
Avvikelser kan förekomma