

ALTIA - URSVIK

3 ROK 78 KVM SAMT FÖRRÄD

LGH-/HUSNUMMER

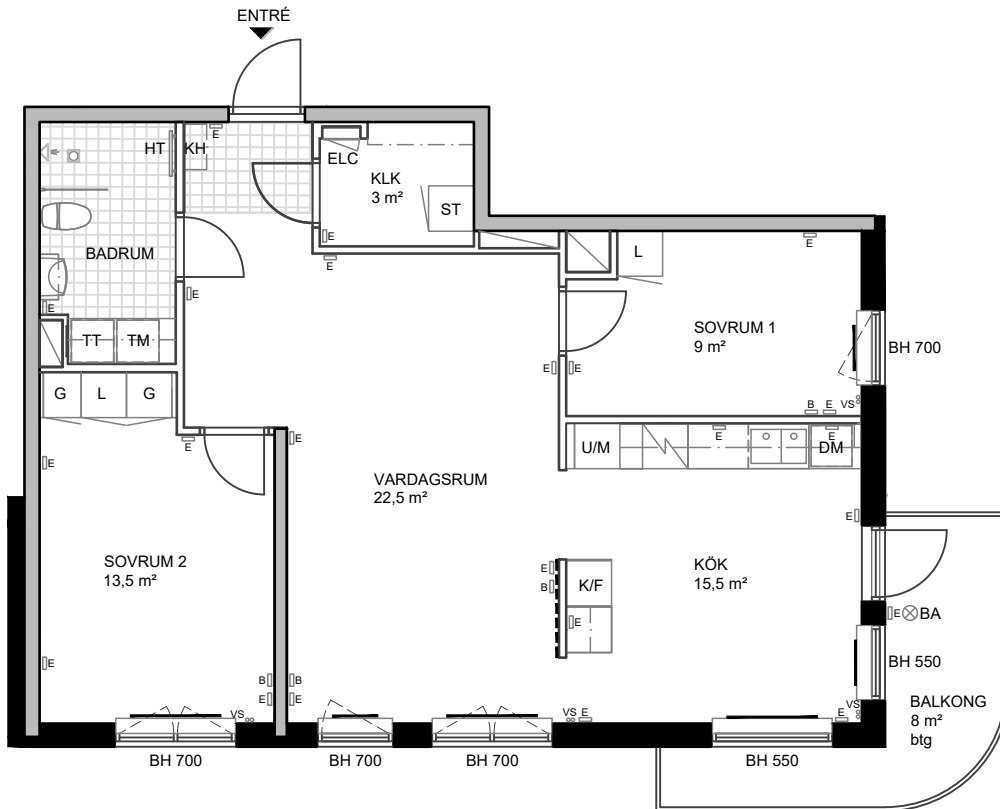
32-1205

DATUM

2020.09.09

PLAN/VÅNING

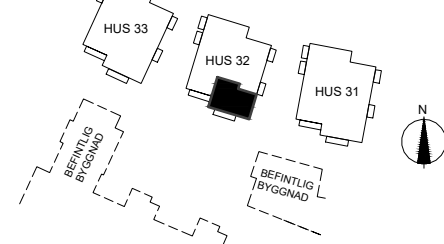
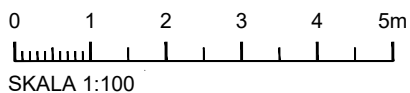
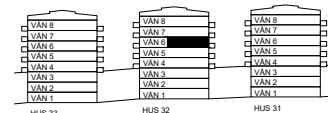
Våning 6



FÖRKLARINGAR

- L Linneskåp
- G Garderobskåp
- ST Städskåp
- H Högskåp
- TT Tvättmaskin
- TM Torktumlare
- KM Kombimaskin
- K/F Kyl och frysskåp
- DM Diskmaskin
- M Micro
- Induktionshäll
- U Ugn under häll
- U/M Högskåp m ugn/micro
- KLK Klädkammare
- KH Kapphylla
- HT Förberett uttag för handdukstork
- ELC Elcentral
- B Bredband
- E Eluttag
- VS Värmestam
- BA Belysningsarmatur på vägg
- BH Bröstningshöjd
- P Pivotfönster
- btg Betong
- bpl Betongplattor
- Vent / rör schakt
- Yttervägg
- Betongvägg
- Förstärkt vägg
- Element

Observera att ytor alltid anges avrundade till närmaste halvtal
 El / Bredbandsuttag placering kan komma att justeras



JÄRN TORGET

Järntorget reserverar sig för eventuella ändringar och tryckfel. Avvikelser kan förekomma